

TO：EPSON 愛用者

FROM：EPSON 客服中心

主題敘述：原廠連續供墨系統 Epson L455 如何透過面板執行印字頭直線性校正。

步驟 1、開啟印表機電源後，請按面板「▶」的按鍵，並選擇「設定」的功能，再按「OK」鍵。




步驟 2、選擇「維護」功能並按「OK」鍵。



步驟 3、透過「◀」「▶」選擇「印字頭直線性校正」功能，並按「OK」鍵進入。

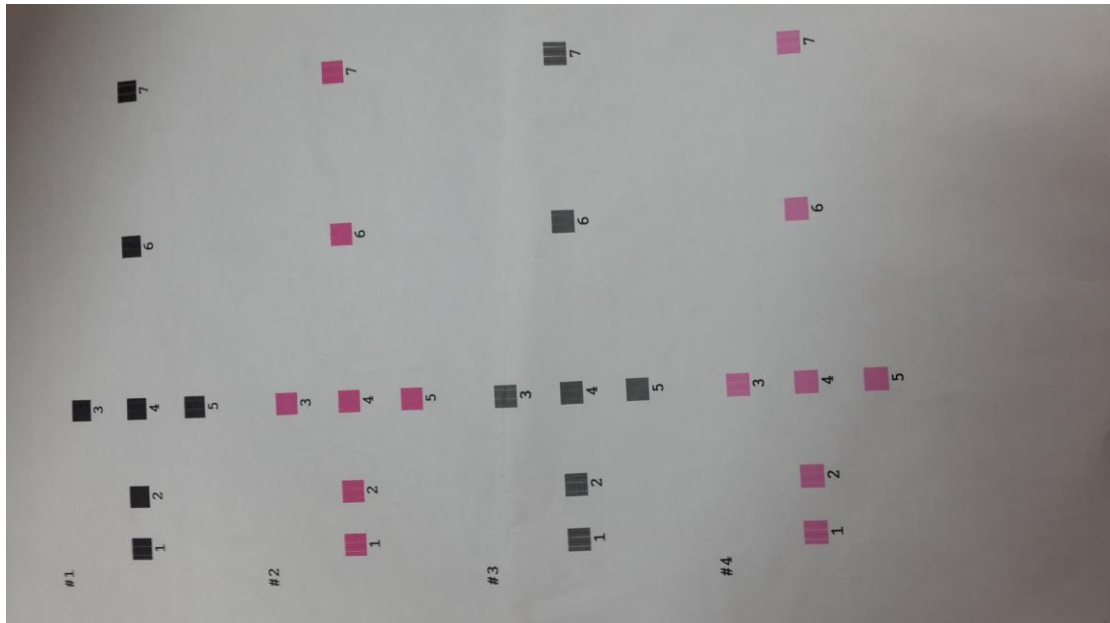


步驟 4、之後出現如以下(1)畫面後，請按下「 列印」鍵，此時印表機會印出直線性校正表單(2)的畫面。

(1)



(2)



步驟 5、請分別由#1、#2、#3、#4 中選擇條紋最少的方塊編號，選好後按下「OK」鍵，此時會出現完成印字頭直線性校正的畫面，再按「OK」鍵即可完成。

